



# SECTOR ALGODONERO

**Junio de 2015**

Cadena Algodón Fibras Textil Confecciones

 MINAGRICULTURA

 **TODOS POR UN  
NUEVO PAÍS**  
PAZ EQUIDAD EDUCACIÓN

# SECTOR ALGODONERO

## Superficie por zonas algodonerías

### Hectáreas

	2010	2011	2012	2013	2014	2015 PROV.	2016 EST.
Subregiones	2010	2011	2012	2013	2014	2015 Prov	2016 Py
	Costa 2009/10 Interior 2010	Costa 2010/11 Interior 2011	Costa 2011/12 Interior 2012	Costa 2012/13 Interior 2013	Costa 2013/14 Interior 2014	Costa 2014/15 Interior 2015	Costa 2015/16 Interior 2016
Cordoba	22.549	20.905	22.861	15.725	16.374	16.986	20.000
Cesar Norte - Guajira	1.429	2.873	6.419	2.431	2.010	1.176	1.800
Cesar Sur	3.367	2.385	4.012	2.279	1.837	840	1.500
Bolivar-Sucre	2.825	3.362	3.552	1.575	1.278	1.985	2.000
Vichada	190	168	210	104	128	111	150
Antioquia	29	7	158	44	44	40	40
<b>Subtotal Cosecha Costa</b>	<b>30.388</b>	<b>29.701</b>	<b>37.212</b>	<b>22.158</b>	<b>21.670</b>	<b>21.138</b>	<b>25.490</b>
Tolima	10.922	10.991	5.728	7.512	8.979	7.520	11.000
Huila	1.923	2.149	773	1.054	1.953	1.600	2.000
Valle	758	748	148	262	374	300	900
Cundinamarca	416	342	214	593	541	300	600
<b>Subtotal Cosecha Interior</b>	<b>14.019</b>	<b>14.230</b>	<b>6.864</b>	<b>9.421</b>	<b>11.847</b>	<b>9.720</b>	<b>14.500</b>
<b>Total Nacional</b>	<b>44.407</b>	<b>43.931</b>	<b>44.076</b>	<b>31.579</b>	<b>33.517</b>	<b>30.858</b>	<b>39.990</b>

# • Producción de fibra

Toneladas

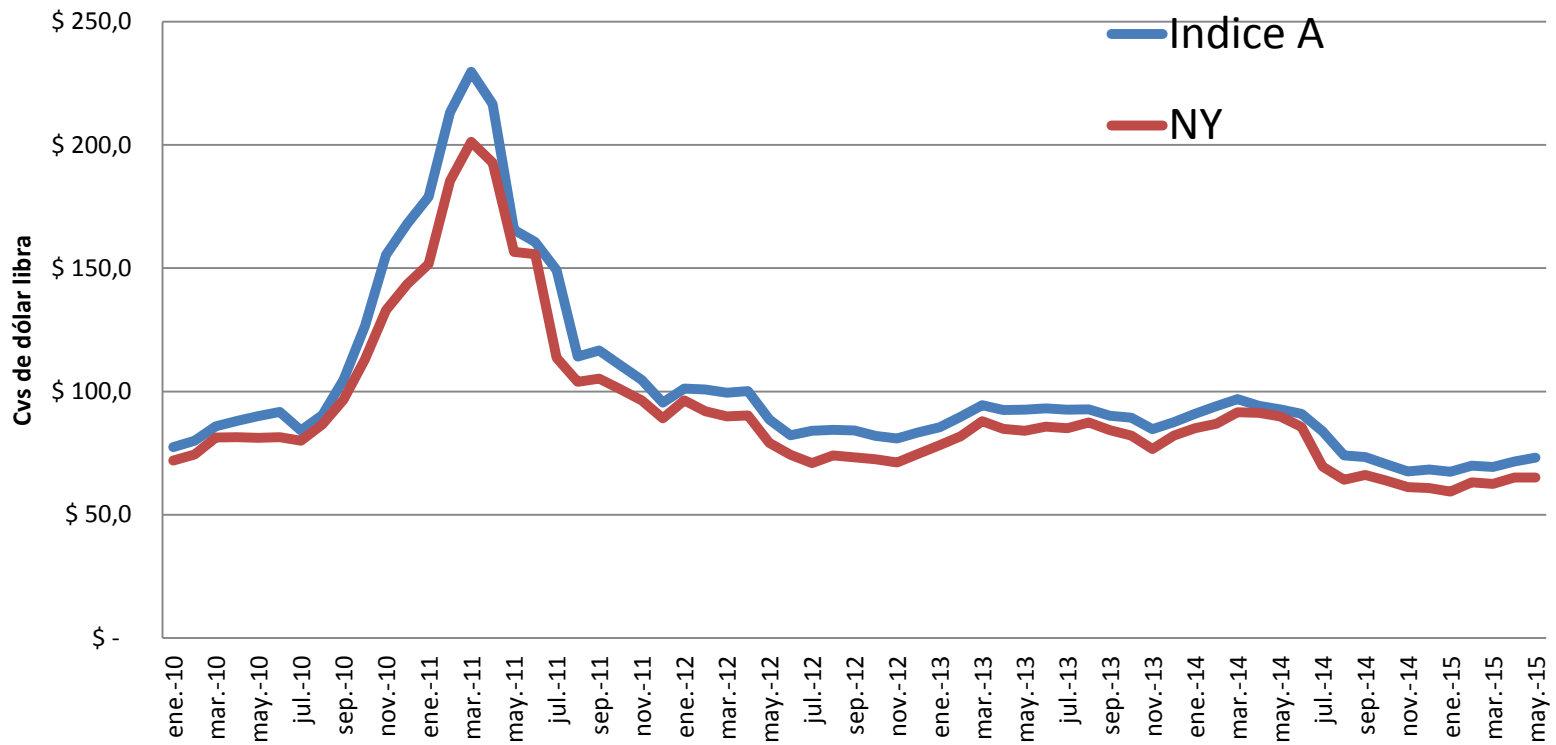
Subregiones	2010	2011	2012	2013	2014	2015 Prov.	2016 Py
	Costa 2009/10 Interior 2010	Costa 2010/11 Interior 2011	Costa 2011/12 Interior 2012	Costa 2012/13 Interior 2013	Costa 2013/14 Interior 2014	Costa 2014/15 Interior 2015	Costa 2015/16 Interior 2016
Cordoba	16.270	13.703	15.327	9.853	13.717	11.400	18.000
Cesar Norte - Guajira	791	2.490	4.782	1.535	1.305	850	1.350
Cesar Sur	2.721	2.630	3.163	1.494	1.574	741	1.650
Bolivar-Sucre	1.458	1.676	2.294	882	833	605	1.500
Vichada	86	113	341	60	71	60	128
Antioquia	16	4	51	9	25	24	24
<b>Subtotal Cosecha Costa</b>	<b>21.342</b>	<b>20.617</b>	<b>25.957</b>	<b>13.834</b>	<b>17.525</b>	<b>13.680</b>	<b>22.652</b>
Tolima	10.285	11.681	5.943	7.788	9.550	8.272	12.100
Huila	2.471	2.139	692	1.215	2.275	1.920	2.600
Valle	1.232	813	220	489	666	540	1.620
Cundinamarca	388	279	117	483	553	300	540
<b>Subtotal Cosecha Interior</b>	<b>14.375</b>	<b>14.913</b>	<b>6.971</b>	<b>9.975</b>	<b>13.044</b>	<b>11.032</b>	<b>16.860</b>
<b>Total Nacional</b>	<b>35.717</b>	<b>35.530</b>	<b>32.928</b>	<b>23.809</b>	<b>30.569</b>	<b>24.712</b>	<b>39.512</b>

- Rendimiento fibra

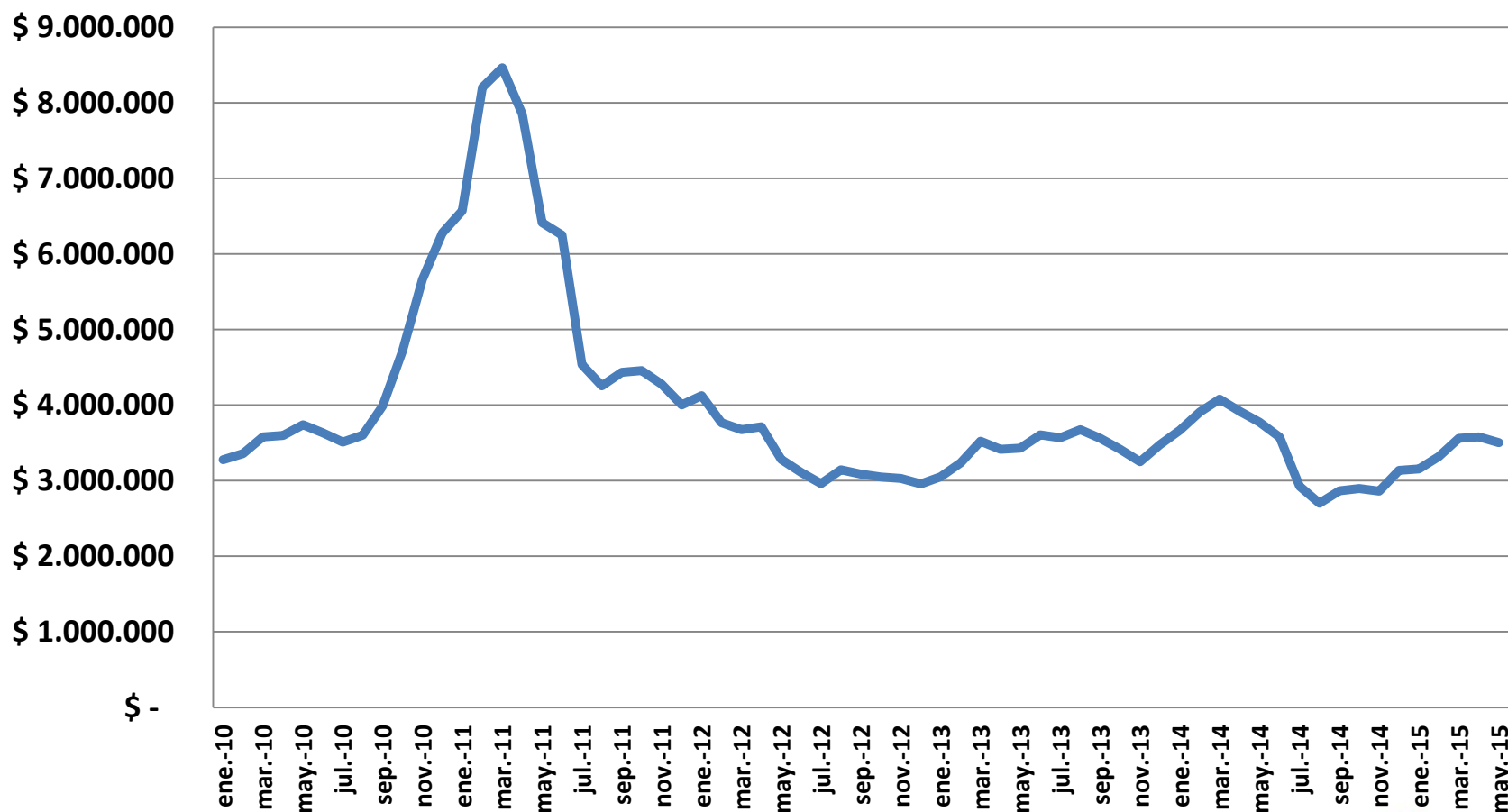
Toneladas por hectárea

Subregiones	2010	2011	2012	2013	2014	2015 Py	2016 Py
	Costa 2009/10 Interior 2010	Costa 2010/11 Interior 2011	Costa 2011/12 Interior 2012	Costa 2012/13 Interior 2013	Costa 2013/14 Interior 2014	Costa 2014/15 Interior 2015	Costa 2015/16 Interior 2016
Cordoba	722	655	670	627	838	671	900
Cesar Norte - Guajira	554	867	745	631	649	723	750
Cesar Sur	808	1.103	788	655	857	882	1.100
Bolivar-Sucre	516	499	646	560	652	305	750
Vichada	450	673	1.619	580	555	541	850
Antioquia	550	595	324	211	569	600	600
<b>Subtotal Cosecha Costa</b>	<b>702</b>	<b>694</b>	<b>698</b>	<b>624</b>	<b>809</b>	<b>647</b>	<b>889</b>
Tolima	942	1.063	1.037	1.037	1.064	1.100	1.100
Huila	1.285	996	895	1.153	1.165	1.200	1.300
Valle	1.625	1.088	1.482	1.867	1.781	1.800	1.800
Cundinamarca	934	816	547	815	1.022	1.000	900
<b>Subtotal Cosecha Interior</b>	<b>1.025</b>	<b>1.048</b>	<b>1.016</b>	<b>1.059</b>	<b>1.101</b>	<b>1.135</b>	<b>1.163</b>
<b>Total Nacional</b>	<b>804</b>	<b>809</b>	<b>747</b>	<b>754</b>	<b>912</b>	<b>801</b>	<b>988</b>

# Precios internacionales del algodón en centavos de dólar por libra



# Precios de referencia para el mercado nacional en \$ por tonelada



# Precio Mínimo de Garantía 2012 - 2015

Cosecha y año	Precio Mínimo de Garantía \$/Ton	Ton. Fibra	Compensación Promedio \$/Ton	Apoyo PMG Mill \$
Costa 11/12	185.000	25.957	1.634.753	42.433
Interior 12	185.000	6.971	2.097.865	14.624
<b>Total 2012</b>		<b>32.928</b>	<b>1.732.781</b>	<b>57.057</b>
Costa 12/13	104.500	13.834	1.690.906	23.392
Interior 13	104.500	9.949	1.445.877	14.385
<b>Total 2013</b>		<b>23.783</b>	<b>1.588.403</b>	<b>37.777</b>
Costa 13/14	104.500	7.525	1.100.661	19.289
Interior 14	104.500	3.185	2.218.278	29.248
<b>Total 2014</b>		<b>30.710</b>	<b>1.580.495</b>	<b>48.537</b>
Costa 14/15	104.500	3.500	1.700.000	22.950
Interior 15	104.500	1.000	1.500.000	16.500
<b>Total 2015</b>		<b>24.500</b>	<b>1.610.204</b>	<b>39.450</b>